



Boesch 510 St. Tropez De Luxe

€38.500 BTW Betaald

Afmeting:

5.1 m x 2.2 m x 0.6 m

Materiaal:

Hout

Categorie:

Speed- en sportboten

Bouwjaar:

1967

Hoofdmotor:

Crusader marine

Ligplaats:

In verkoophaven

Amsterdam Yacht Consultancy

Kudelstaartseweg 228A

1433 GR Kudelstaart

☎ [+31 20-3032160](tel:+31203032160)

✉ info@amsterdamyachtconsultancy.com



Boesch 510 St. Tropez De Luxe

Prachtig onderhouden en altijd met liefde verzorgd. Recent alle meters in dashboard gerenoveerd of vernieuwd. Vanclaes dubbelas trailer met lier en omloopaanwezig, etc.

Basisgegevens

Categorie

Referentienummer	232246
Categorie	Speed- en sportboten
Tweede categorie	Klassiek/traditioneel motorjacht
Merk	Boesch
Model	510 St. Tropez De Luxe

Ligplaats

Type	In verkoophaven
Land	Nederland
Breedtegraad	52.23662080
Lengtegraad	4.74887950

Algemeen

Status	Beschikbaar
Nieuw of gebruikt	Gebruikt
Boortype	Motorboot
Bouwjaar	1967
Rompmateriaal	Hout
Accountmanager	Joost Kempers
Korte omschrijving	Prachtige Boesch in zeer goede staat
Motorisatie kort	1x Crusador marine CS 180
Website makelaar	https://www.amsterdamyachtconsultancy.nl

Afmeting

Lengte	510 cm
Breedte	220 cm
Diepgang	60 cm

Algemeen

Nieuw geleverd

Werf	Boesch
------	--------

Romp, dek en opbouw

Rompvorm	v-bodem
----------	---------

Rompkleur	bruin
-----------	-------

Dek en opbouw kleur	bruin
---------------------	-------

Dek en opbouw materiaal	hout
-------------------------	------

Besturing en driftbeperking

Besturing	stuurwiel
-----------	-----------

Plek besturing	buiten
----------------	--------

Roer	enkel
------	-------

De boot is compleet met een Van Claes trailer met loopdek, lier etc.

De verchromde meters in het dashboard zijn in 2023 vernieuwd en/of gereviseerd

Motor en elektra

Motorisatie

Aantal identieke motoren	1
--------------------------	---

Start type	elektrisch
------------	------------

Hoofdmotor

Type	binnenboord
------	-------------

Merk	Crusader marine
------	-----------------

Model	CS 180
-------	--------

Serienummer	11408
-------------	-------

Aantal cilinders	6
------------------	---

Urenteller	✓
------------	---

Brandstof	benzine
-----------	---------

Tank

Brandstoftank aantal	✓
----------------------	---

Aantal	1
--------	---

Meetinstrumenten motor

Brandstoftankmeter	✓
--------------------	---

Toerenteller	✓
--------------	---

Oliedrukmeter	✓
---------------	---

Temperatuurmeter	✓
------------------	---

Elektriciteit

Accu	✓
------	---

Aantal	1
--------	---

Dynamo	✓
--------	---

12V	✓
-----	---

Uitrusting buitenom

Anker

Ankers & materiaal	✓
--------------------	---

Aantal	1
--------	---

Dekuitrusting

Kuip tent	✓
-----------	---

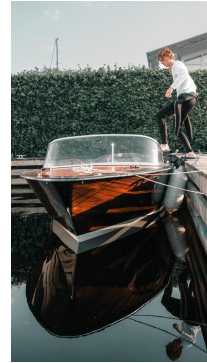
Buitenkussens	✓
---------------	---

Zwemplatform	✓
--------------	---

Veiligheid

Veiligheid

Elektrisch	✓
------------	---





Amsterdam Yacht Consultancy

Kudelstaartseweg 228A
1433 GR Kudelstaart

[+31 20-3032160](tel:+31203032160)

info@amsterdamyachtconsultancy.com